

From: Jaak Jarv jaak.jarv@ut.ee
Subject: Re: Pallase pst 2 detailplaneering
Date: 12 Aug 2018 23:17
To: Karin Raid karin@raidinvest.ee
Cc: Ülo Niinemets ylo.niinemets@emu.ee

JJ

Tere,
Paar mõtet, ehk on midagi kasulikku arvestamiseks.

Näib, et tuleb autotöökoda, võimalik et koos müügihooviga. Siit ka parkla suurus. Palun seda väidet kommenteerida.

Probleem võib tõstatuda seoses töökoja sissesõiduga Wiiralti tänavalt. Meil puudub kõnnitee ja seetõttu toimub kergliiklus ja kõndimine sõiduteel. Soovitav oleks autohoovi sissepääs rajada Nõlvaku tänava poolt. Siis on paremini tagatud ohutus jne. See on väga lihtne muudatus.

Krundi olevate rajatiste maht ei tohi ületada planeeringus ette nähtud suurust. Kas rajatise alla kuulub ka asfalteeritud parkla?

Trv
Jaak Järv

On 26 Jul 2018, at 13:42, Karin Raid <karin@raidinvest.ee> wrote:

Tere.

Täna Teid, et leidsite aega kohtumiseks.
Saadan Teile jutu jätkuks Pallase pst 2 detailplaneeringu materjalid.

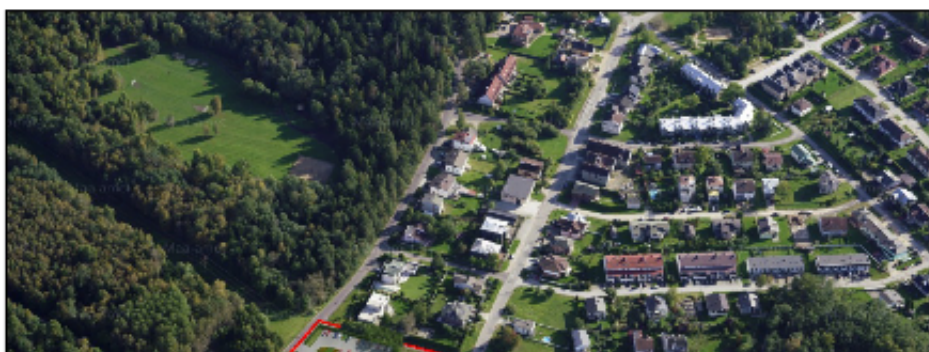
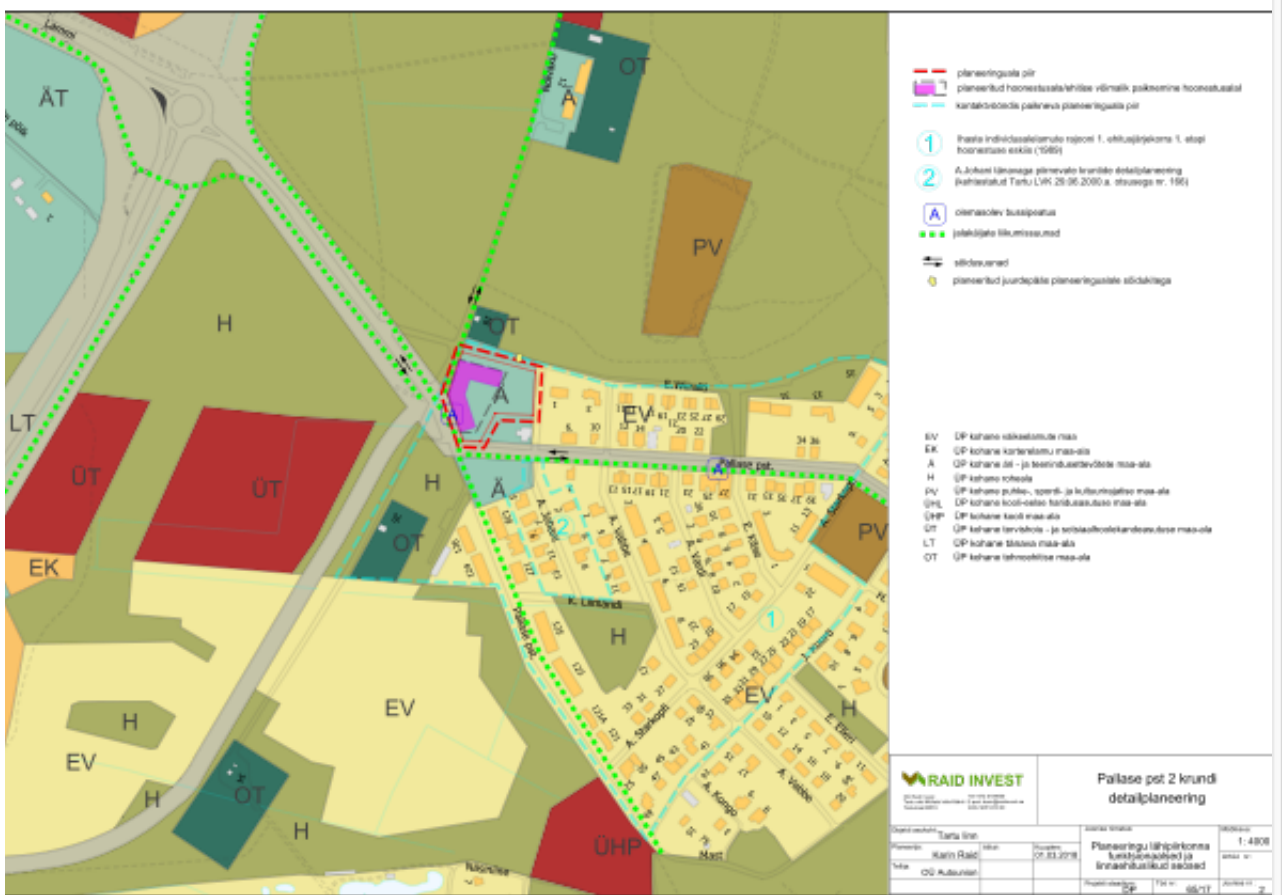
Oleksin väga tänulik, kui saaksite pärast tutvumist mulle saata tagasi lühikese e-kirja vastusega, et olete planeeringuga tutvunud.

Tervitades, Karin



Seletuskiri_20.07.2018.p
df







 OÜ Raid Invest Tartu vaki, Mõelatsi küla, Käärli Tartumaa tel 5109000 e-post: karin@raidinvest.ee www.raidinvest.ee	Pallase pst 2 krundi detailplaneering		
Objekti asukoht: Tartu linn, Pallase pst 2	Joonise nimetus: planeeringu mahuline illustratsioon		
Planeerija: Karin Raid	Allkiri:	Töö nr :65/17	

On 25 Jul 2018, at 18:15, Jaak Jarv <jaak.jarv@ut.ee> wrote:

Tere,
Kell 12 on OK.
Miskipärast tuli meili kohta veateade. Seepärast saatsin ka sms-i
J.Järv

On 25 Jul 2018, at 18:13, Karin Raid <raidinvest@gmail.com> wrote:

Tere.
Täna, ja sobib kenasti, mis kell Teile sobiks?
Tuleksin Teie juurde, vaatame kohe objektile. :)

Tervitades, Karin

On 25 Jul 2018, at 18:10, Jaak Järv <jaak.jarv@ut.ee> wrote:

Tere
Kas homme lõuna paiku sobib
Oleme Tartus
Trv
J.Järv

Sent from my iPhone

